



ACCESS

- 札幌市内からニセコビレッジ 国道230号線→約100km(約120分)
- 新千歳空港からニセコビレッジ 国道276号線→約110km(約110分)



お問い合わせは TEL:0136-44-3311

KASARA
NISEKO VILLAGE
TOWNHOUSE

カサラ・ニセコビレッジ・タウンハウス

〒048-1592 北海道虻田郡ニセコ町東山温泉 TEL: 0136-44-3311 FAX: 0136-44-3988
kasara.com/nisekovillage/ja

NV Niseko Village
Always in Season

ニセコビレッジ

〒048-1592 北海道虻田郡ニセコ町東山温泉 TEL: 0136-44-2211 niseko-village.com



KASARA
NISEKO VILLAGE
TOWNHOUSE

カサラ・ニセコビレッジ・タウンハウス



大自然の静けさと豊かさ、そして美しさと暖かさを基調とし、 日本古来の文化と、現代的なデザインを融合させた快適なリゾート居住空間です。

スタイリッシュな二階建てタウンハウスは、6名様までご宿泊いただけます。

ダイニングルームに布団を敷くと追加の寝室としてもご利用いただけ、12歳未満のお子様2名様までが追加宿泊可能となります。



リビングルーム



キッチン



バスルーム



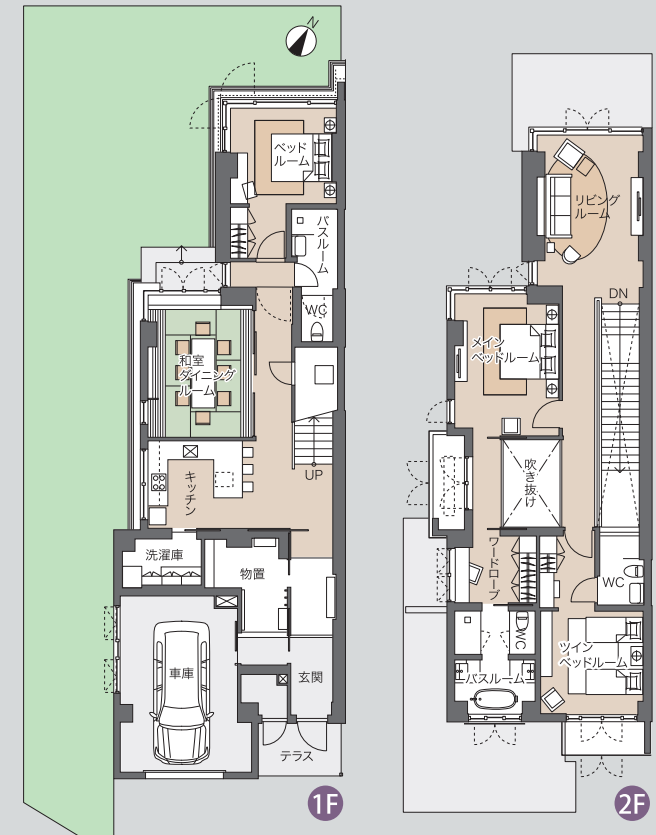
ツインベッドルーム



ダイニングルーム



メインベッドルーム



※平面図はタウンハウスのレイアウトの一例であり、実際の構成はそれぞれの住居により異なります。

■特徴

- 1階と2階に広々とした豪華なベッドルームが合計3室
- 家庭用電化製品、調理器具、台所用品付デザイナーズキッチン
- ラウンジ用カスタムデザイン家具
- 寝室として利用可能なダイニングルーム
- 洗濯機、乾燥機付き洗濯設備
- スキー・スノーボード置き場
- 暖房付スキー用具部屋
- 車庫一台分

■設備とアメニティ

- Wi-fi
- 48インチ液晶TV
- アップルTV付属
- DVDプレーヤー
- 本
- ブランド銘柄バスアメニティと必需品
- コーヒー&紅茶の設備
- アイロンとアイロン台
- 金庫

お問合せ・ご予約はカサラ公式Webサイトから承ります。 kasara.com/nisekovillage/ja